

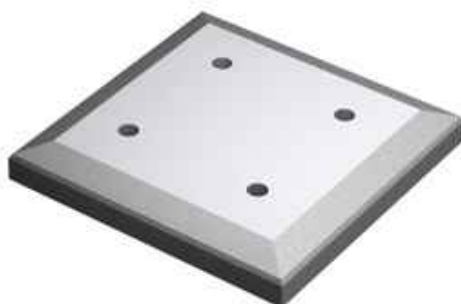
Monteringsanvisning

LINEA VIND



LINEA VIND





← Plasser ut fotplatene etter medfølgende tegning og kontroller at målene stemmer før skruing starter. Målene som er oppgitt er mellom fotplatene

LINEA VIND

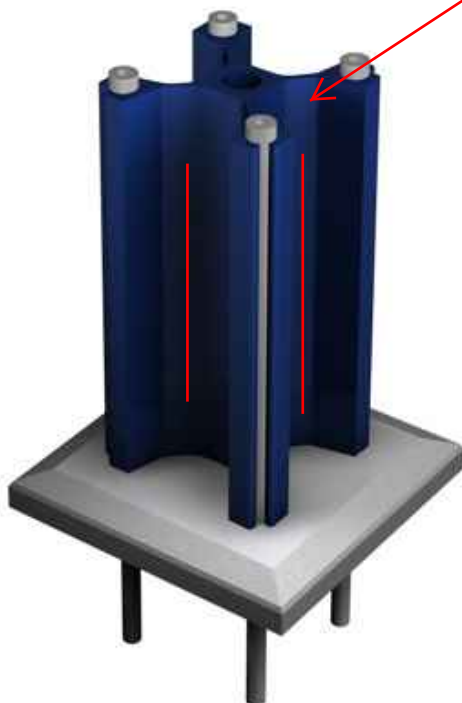




Ved montering i mur borres det opp med $\varnothing 10\text{mm}$ bor og det benyttes kjemi type Berner i hullene før gjengestagene tres ned!
OBS! alle hullene bør borres på forhånd da kjemien herder fort.



Legg på fug/ lime masse i innvendig kurve før stolpe tres ned på stolpeforsterker.





Tre nedi den stive gummipakningen i spor i stolpen på det som blir utsiden av glassene. Pakning på innside monteres etter glassmontasje

Det må legges litt fug/lim i sporet for liming av dekkplaster

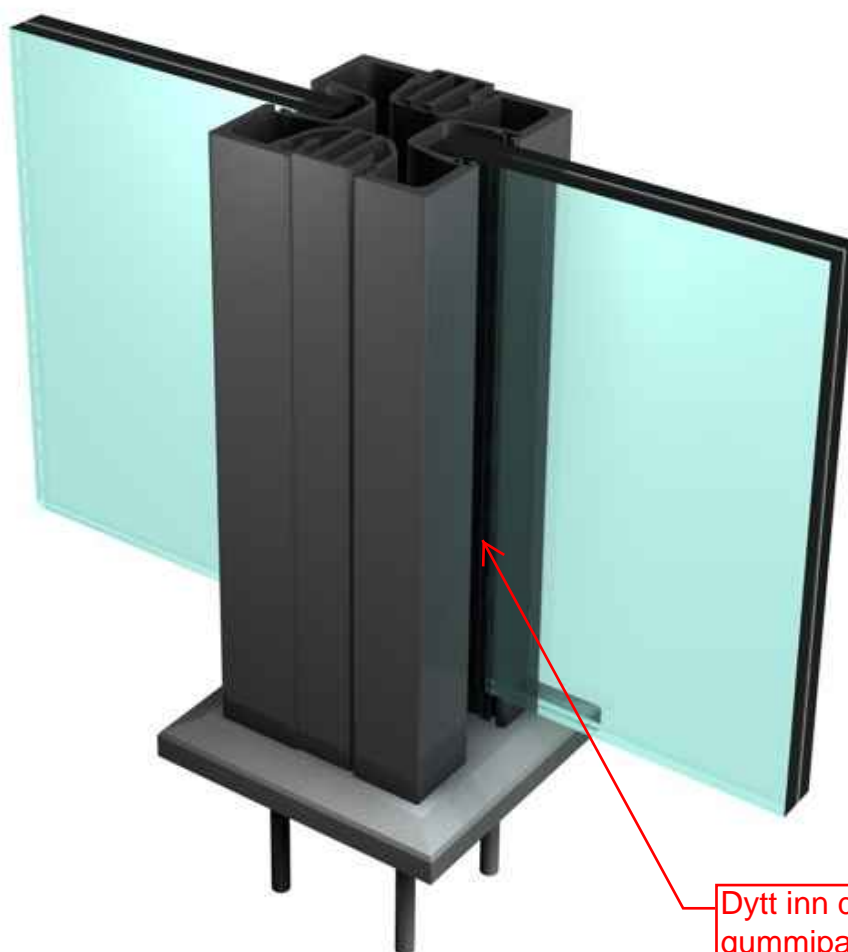


Glassene tres ned i stolpene fra toppen.



Klipp opp medfølgende plastklosser og legg inni her før glass skyves ned

LINEA VIND



Dytt inn den myke
gummipakningen mellom glass og
aluminiumsprofil her

LINEA VIND



LINEA VIND



LINEA VIND

